

【もの忘れ外来のご案内】

当院のもの忘れ外来は、毎週、月曜日と木曜日となっております。

【完全予約制】

予約は相談室直通 03-3923-0325 迄。
相談員がご事情を伺い、受診日を設定し、問診票をお送りします。

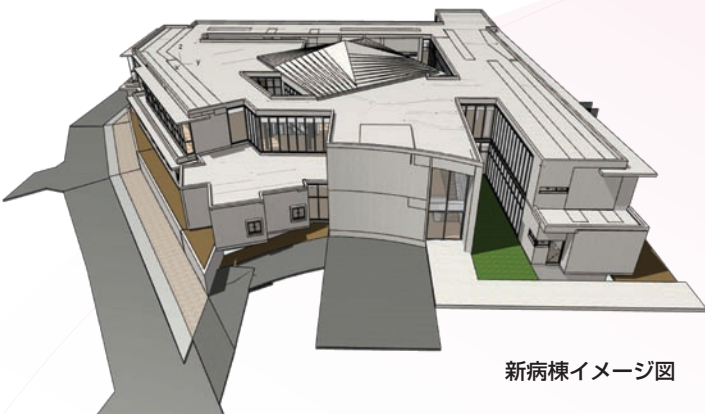
記入した問診票等を持参して、

受付

検査 (神経心理検査・内科検査・画像検査)

診察

所要時間は2時間位を目安としています。



新病棟イメージ図



○交通機関

東武東上線

成増駅 南口より (西武バス・国際興業バス)
石神井公園駅北口行バス乗車「大泉町2丁目」バス停下車

和光市駅 南口より (西武バス)
大泉学園駅北口行バス乗車「大泉町4丁目」バス停下車


西武池袋線

石神井公園駅北口より (西武バス・国際興業バス)
成増、北町車庫行バス乗車「大泉町2丁目」バス停下車

大泉学園駅北口より (西武バス)
長久保、和光市南口行バス乗車「大泉桜高校」バス停下車
「大泉町4丁目」バス停下車


車でお越しの場合

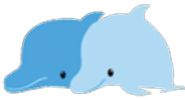
大泉 IC 交差点より 約5分 駐車場有

 翠会ヘルスケアグループ
医療法人社団 翠会 陽和病院

〒178-0062 東京都練馬区大泉町2-17-1
URL <http://www.ichiyukai.or.jp>

2017.10.1 現在

 翠会ヘルスケアグループ
医療法人社団 翠会 陽和病院



認知症病棟のご案内



《病院代表》

TEL 03-3923-0221

《相談室直通》

TEL 03-3923-0325

FAX 03-3923-0338

相談受付時間：月～土 9:00～17:00

【認知症治療病棟(東病棟)】

当院の認知症治療病棟は、認知症の治療を短期集中的に行う病棟です。入院期間は3か月以内を目安にしています。

また、介護されるご家族とご本人が出来るだけ長く在宅生活を継続できるよう、ミドルステイ(ご家族の休息のため)としての、入院をお受けすることも特徴です。

介護系施設などの「ショートステイ」が原則1ヶ月などに対し、3か月以内と設定することで、ご本人とご家族の両方を支えていけるのではないかと考えています。

【手厚いスタッフ体制】

認知症病棟としては、手厚いスタッフ体制を整えております。

54床に対し、

- 常勤医師3人
- 看護師19人 ●介護者11人
- 精神保健福祉士2人
- 作業療法士1人 ●臨床心理士1人

東病棟紹介

当病棟は、認知症についての診断と専門的なケアを行う治療病棟です。24時間体制で、患者様の変化を見守り、それぞれに応じた対応を行っています。患者様に対応する際は常に目を見て話し、その方を大切に思っていますということが伝わるよう、心がけてケアをしています。また、毎日行われる作業療法などで、気分の安定や、充実感を持ってもらえるように関わっています。



認知症治療病棟は、

2018年3月新築の南病棟に移設する予定です。新病棟は60床の病棟で、個室が21床あります。個室代は、現在の設定と同様3,000円/日(税別)となります。

【自己負担金について】

後期高齢者医療保険利用の場合

- 医療費 57,600円/月
- 食費 32,400円/月

(一食360円の場合*所得によって減額になる場合があります)

室料(差額ベッド料金)

- 個室 3,000円/日(税別)
- 2床室 2,000円/日(税別)
- 4床室 1,500円/日(税別)

その他、おむつ代、洗濯代など詳しくは、相談室までお問い合わせください。

リーズナブルな療養費を設定しております。

新築の病棟に移ります。

新病棟イメージ図

