



## もの忘れ外来のご案内

もの忘れ外来は、毎週、月曜日と木曜日  
となっております。

【完全予約制】

予約は相談室直通 03-3923-0325 まで。  
相談員がご事情を伺い、受診日を設定した  
うえで、問診票をお送りします。

記入した問診票等をご持参いただき、

**受付**

**検査** (神経心理検査・内科検査・画像検査)  
※神経心理検査では質問などを行うこと  
で記憶力等の確認をします。

**診察** となります。  
所要時間は2時間位が目安です。



### ○交通機関

#### 東武東上線

成増駅 南口より (西武バス・国際興業バス)  
石神井公園駅北口行バス乗車「大泉町2丁目」バス停下車

和光市駅 南口より (西武バス)  
大泉学園駅北口行バス乗車「大泉町4丁目」バス停下車

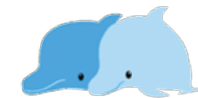
#### 西武池袋線

石神井公園駅北口より (西武バス・国際興業バス)  
成増、練馬北町車庫行バス乗車「大泉町2丁目」バス停下車

大泉学園駅北口より (西武バス)  
長久保、和光市南口行バス乗車「大泉桜高校」バス停下車  
「大泉町4丁目」バス停下車

#### 車でお越しの場合

大泉IC 交差点より 約5分 駐車場有



## 認知症・高齢者対応病棟 のご案内



### 《病院代表》

TEL 03-3923-0221

### 《相談室直通》

TEL 03-3923-0325

FAX 03-3923-0338

相談受付時間：月～土 9:00～17:00



## 認知症・高齢者対応病棟 (南1病棟)

当院の認知症・高齢者対応病棟は、主に高齢者の方の認知症や老人性うつなどの治療を短期集中的に行う病棟です。入院期間は3か月以内を目安にしています。

また、介護されるご家族とご本人が出来るだけ長く在宅生活を継続できるよう、ご家族の休息を目的とした入院をお受けすることも特徴です。介護系施設などの「ショートステイ」が原則1か月などであるのに対し、入院期間を3か月以内と設定し、ミドルステイとしてのご利用を可能にすることで、ご本人とご家族の両方をお支えしたいと思っています。

## 手厚いスタッフ体制

高齢期の患者様に密度の濃い入院医療を提供するため、介護職員等を重点的に配置するなど、手厚いスタッフ体制を整えております。

### 60床に対し

- 常勤医師 4人
- 看護者 22人
- 介護者 11人
- 精神保健福祉士 2人
- 作業療法士 1人
- 臨床心理士 1人



## 南1病棟のご紹介

認知症や老人性うつなど、高齢者に多い精神疾患の診断と専門的なケアを行う精神科急性期治療病棟です。24時間体制で患者様の変化を見守り、それぞれに応じた対応を行っています。常に患者様の目を見て話し、その方を大切に思う気持ちが伝わるよう、心がけてケアをしています。また、毎日行われる作業療法などで、患者様の「したい」を「できる」に変えていき、気分の安定や充実感を持っていただけるよう、関わっていきます。



### ●入院精神療法

医師が、精神面から効果のある心理的影響を与えることにより、疾患に起因する不安や葛藤を除去し、情緒の改善を図り洞察へと導く治療方法で、回想法などを用います。

### ●精神科作業療法

社会生活機能の回復を目的として作業療法士が提供する治療方法で、趣味や生活に根ざした作業活動などを行います。

この他にも、お薬による各症状の緩和や、様々なクリエイションの実施、車いすなどその方に合った福祉用具の選定の相談支援、介護保険等の制度利用についての相談支援など、多様な角度から入院中の患者様とご家族をお支えしていきます。

## ご利用料金の目安

後期高齢者医療保険（所得区分：一般）の場合

- 医療費 57,600円/月
- 食費 32,400円/月  
(一食360円の場合\*所得によって減額になる場合があります)

この他、おむつ代、洗濯代などがかかります。詳しくは相談室までお問い合わせください。

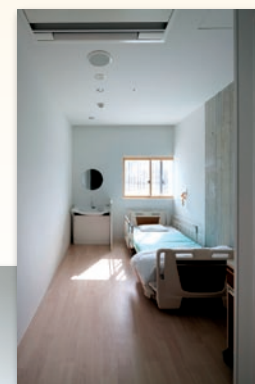
## 個室のご案内

全60床の病棟で、うち個室を20床準備しております。

個室代は3,000円/日(税別)となります。

### 室料(差額ベッド料金)

- 個室 3,000円/日(税別)
- 4床室 1,500円/日(税別)



リーズナブルな  
入院費用を  
設定しております。

